

3. Schrankgestelle



Egal von welchem Hersteller Ihr Tiefkühlschrank ist:

Mit unseren leichten aber stabilen Schrankgestellen aus hochwertigem Edelstahl können Sie diesen optimal ausstatten und somit eine Vielzahl an Proben übersichtlich und einfach lagern.

Unsere Schrankgestelle werden von der Seite bestückt und verfügen über einen horizontalen Klappgriff an der Vorderseite und sind somit leicht aus dem Tiefkühlschrank zu entnehmen.

Auf den folgenden Seiten sehen Sie eine Übersicht der gängigsten Schrankgestelle. Andere Größen sind auf Anfrage selbstverständlich lieferbar.

Die Schrankgestelle werden passend für die jeweiligen Lagerboxen gefertigt. Daher gibt es Gestelle für A-, B- und C-Boxen sowie Mikrotiterplatten, DeepWell-Platten oder sonstige kundenspezifische Anforderungen. Auch Schrankgestelle ohne Zwischenböden zur Lagerung von Boxen mit unterschiedlichen Höhen sind lieferbar (siehe Seite 23). Alternativ zur Lagerung verschiedenster Proben empfehlen wir Ihnen auch unsere Schrankkästen. Nähere Informationen finden Sie hierzu auf Seite 24.

Sonderanfertigungen

Schrankgestelle fertigen wir gern nach Ihren Wünschen an. Fragen Sie uns einfach! Gern senden wir Ihnen unser Angebot.

Identifizierung

Zur besseren Identifizierung der Schrankgestelle in Ihrem Tiefkühlschrank bieten wir Ihnen die Möglichkeit, die Schrankgestelle zusätzlich mit einer numerischen Beschriftung zu versehen.

Die Numerierung wird durch Lasertechnik aus einem 50x40 mm großen Edelstahlplättchen geschnitten. Dadurch ist die Numerierung auch bei einem übergereiften Schrankgestell im Vergleich zu gravierten oder aufgeklebten Nummern gut erkennbar.

Das Edelstahlplättchen wird auf der Frontseite des Schrankgestells per Punktschweißung befestigt.

Hierbei sind die Zahlen von 1–99 möglich. (Andere Beschriftungen gegen Aufpreis.)



3.1. Schrankgestelle für Lagerboxen Typ A / Typ B / Typ P



Boxen- höhe (mm)	Fächer		Lagerbox Typ A (136 x 136 mm)			Lagerbox Typ B+P (133 x 133 mm)		
	Tiefe	Höhe	Art.-Nr.	Maße in mm (BxTxH)		Art.-Nr.	Maße in mm (BxTxH)	
50	3	3	GA5033	142 x 426 x 169		GB5033	139 x 414 x 169	
	3	4	GA5034	142 x 426 x 224		GB5034	139 x 414 x 224	
	3	5	GA5035	142 x 426 x 279		GB5035	139 x 414 x 279	
	4	1	GA5041	142 x 565 x 240		GB5041	142 x 549 x 240	
	4	3	GA5043	142 x 565 x 169		GB5043	139 x 549 x 169	
	4	4	GA5044	142 x 565 x 224		GB5044	139 x 549 x 224	
	4	5	GA5045	142 x 565 x 279		GB5045	139 x 549 x 279	
	4	6	GA5046	142 x 565 x 334		GB5046	139 x 549 x 334	
	4	7	GA5047	142 x 565 x 389		GB5047	139 x 549 x 389	
	5	4	GA5054	142 x 705 x 224		GB5054	139 x 685 x 224	
	5	5	GA5055	142 x 705 x 279		GB5055	139 x 685 x 279	
75	3	2	GA7532	142 x 426 x 164		GB7532	139 x 414 x 164	
	3	3	GA7533	142 x 426 x 244		GB7533	139 x 414 x 244	
	3	4	GA7534	142 x 426 x 324		GB7534	139 x 414 x 324	
	4	2	GA7542	142 x 565 x 164		GB7542	139 x 549 x 164	
	4	3	GA7543	142 x 565 x 244		GB7543	139 x 549 x 244	
	4	4	GA7544	142 x 565 x 324		GB7544	139 x 549 x 324	
	5	2	GA7552	142 x 705 x 164		GB7552	139 x 685 x 164	
	5	3	GA7553	142 x 705 x 244		GB7553	139 x 685 x 244	
	5	4	GA7554	142 x 705 x 324		GB7554	139 x 685 x 324	
100	3	2	GA10032	142 x 426 x 224		GB10032	139 x 414 x 224	
	3	3	GA10033	142 x 426 x 318		GB10033	139 x 414 x 318	
	4	2	GA10042	142 x 565 x 224		GB10042	139 x 549 x 224	
	4	3	GA10043	142 x 565 x 318		GB10043	139 x 549 x 318	
	5	2	GA10052	142 x 705 x 224		GB10052	139 x 685 x 224	
130	3	2	GA13032	142 x 426 x 279		GB13032	139 x 414 x 279	
	3	3	GA13033	142 x 426 x 407		GB13033	139 x 414 x 407	
	4	2	GA13042	142 x 565 x 279		GB13042	139 x 549 x 279	
	4	3	GA13043	142 x 565 x 407		GB13043	139 x 549 x 407	

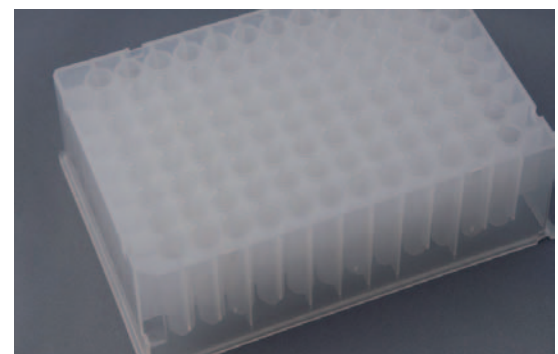
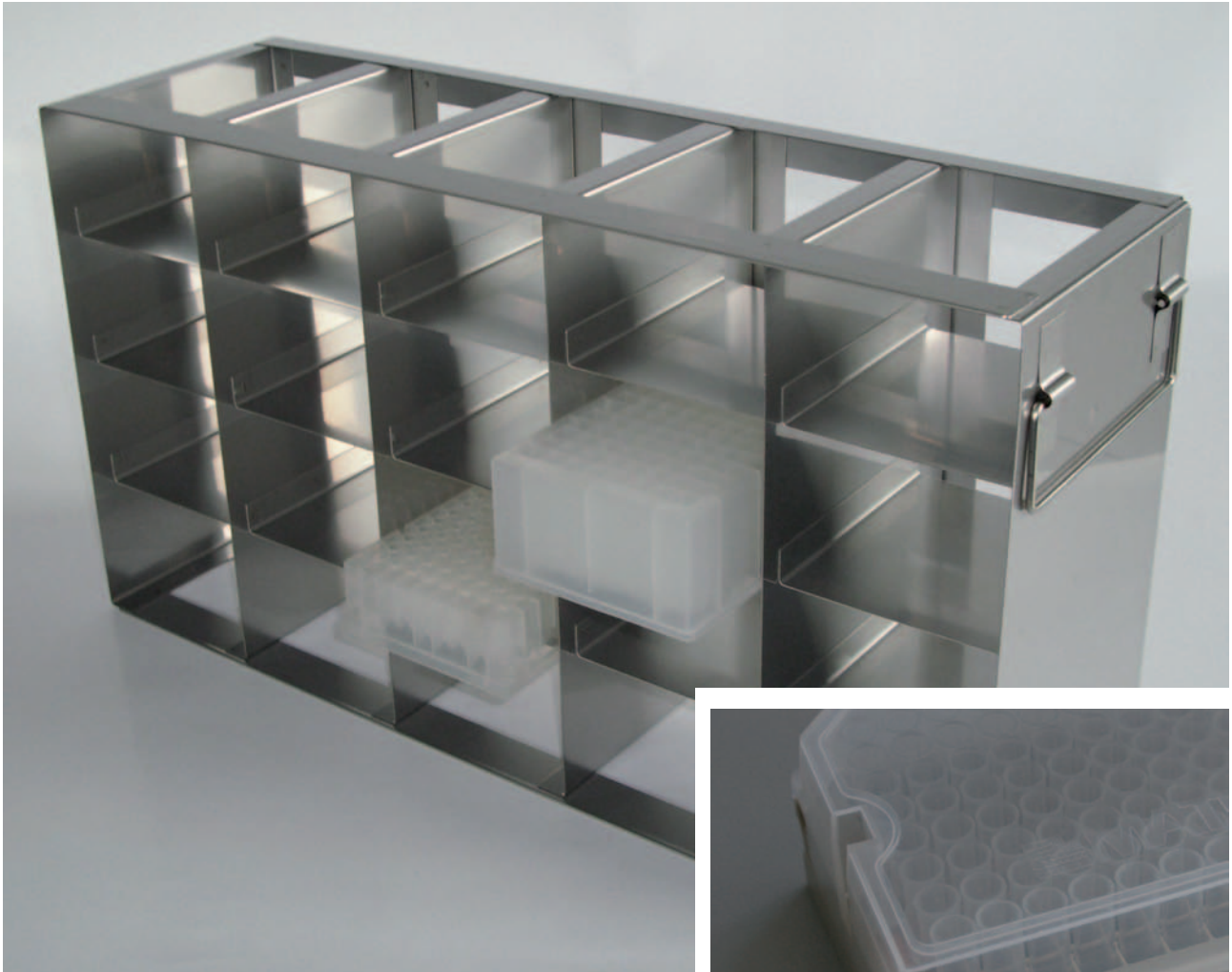
3.2. Schrankgestelle für Lagerboxen Typ C



Boxentyp	Fächer		Art. - Nr.	Maße in mm (BxTxH)	
	Tiefe	Höhe			
KC33 / KC55	3	2	GC3332	128 x 384 x 264	
	3	3	GC3333	128 x 384 x 394	
	4	2	GC3342	128 x 509 x 264	
	4	3	GC3343	128 x 509 x 394	
KC36 / KC510	2	2	GC3622	128 x 494 x 264	
	2	3	GC3623	128 x 494 x 394	
KC44 / KC66	3	2	GC4432	154 x 462 x 264	
	3	3	GC4433	154 x 462 x 394	
	4	2	GC4442	154 x 613 x 264	
	4	3	GC4443	154 x 613 x 394	
KC48 / KC612	2	2	GC4822	154 x 596 x 264	
	2	3	GC4823	154 x 596 x 394	



3.3. Schrankgestelle für Mikrotiter- & DeepWellplatten



Fächer		Mikrotiterplatten (86x128x18 mm)	
Tiefe	Höhe	Art. - Nr.	Maße in mm (BxTxH)
5	3	GM1853	139 x 455 x 169
5	4	GM1854	139 x 455 x 224
5	5	GM1855	139 x 455 x 279
5	6	GM1856	139 x 455 x 334
5	7	GM1857	139 x 455 x 389
6	3	GM1863	139 x 544 x 169
6	4	GM1864	139 x 544 x 224
6	5	GM1865	139 x 544 x 279
6	6	GM1866	139 x 544 x 334
6	7	GM1867	139 x 544 x 389

Hinweis:

Bei diesen Schrankgestellen können je Fach eine DeepWellPlatte bis 54mm Höhe oder drei Mikrotiterplatten mit einer Höhe bis zu 18mm gelagert werden.

3.4. Schrankgestelle ohne Zwischenböden

Die Schrankgestelle ohne Zwischenböden sind geeignet zur Aufbewahrung von Lagerboxen mit verschiedenen Höhen und haben zur Verbesserung der Stabilität zusätzlich eine Verstärkung an der Front- und Unterseite.



Boxen- höhe (mm)	Fächer		Schrankgestell OHNE Zwischenböden für Lagerbox Typ A (136 x 136 mm)		
	Tiefe	Höhe	Art. - Nr.	Maße in mm (BxTxH)	
50	3	5	GA5035-OZ	142 x 426 x 279	
	3	6	GA5036-OZ	142 x 426 x 334	
	4	4	GA5044-OZ	142 x 565 x 224	
	4	5	GA5045-OZ	142 x 565 x 279	
	4	6	GA5046-OZ	142 x 565 x 334	

Alle Schrankgestelle sind optional ohne Zwischenböden lieferbar. Bitte ergänzen Sie bei Ihrer Bestellung ein „OZ“ bei der Artikelnummer (z.B. GA5044-OZ). Für Schrankgestelle mit einzelnen unterschiedlich hohen Fächern für Boxen unterschiedlicher Höhen sprechen Sie uns bitte an. Auch dies ist problemlos ohne Aufpreis möglich.

3.5. Schrankkästen

Schrankkästen sind rundum geschlossen (auf Wunsch auch mit Deckel) und ermöglichen dadurch die Lagerung unterschiedlichster Proben. Andere als die hier aufgeführten Größen sind selbstverständlich lieferbar. Bitte fragen Sie uns.

Zum einfacheren Entnehmen der Schrankkästen aus dem Kühl- bzw. Tiefkühlschrank haben die Schrankkästen eine Griffkante an der Frontseite.



Art. Nr.	Schrankkästen		
	Nutzbare Innenmaße in mm (BxTxH)	Außenmaße in mm (BxTxH)	
SKA5034	141 x 406 x 223	142 x 426 x 224	
SKA5044	141 x 545 x 223	142 x 565 x 224	
SKA5045	141 x 545 x 278	142 x 565 x 279	
SKA5046	141 x 545 x 333	142 x 565 x 334	
SKB5034	138 x 394 x 223	139 x 414 x 224	
SKB5044	138 x 529 x 223	139 x 549 x 224	
SKB5045	138 x 529 x 278	139 x 549 x 279	
SKB5046	138 x 529 x 333	139 x 549 x 334	
SKB5054-2	277 x 665 x 278	278 x 685 x 279	

Hier sehen Sie nur eine kleine Auswahl an möglichen Größen.
Schrankkästen mit anderen Abmessungen bieten wir Ihnen gern auf Anfrage an.

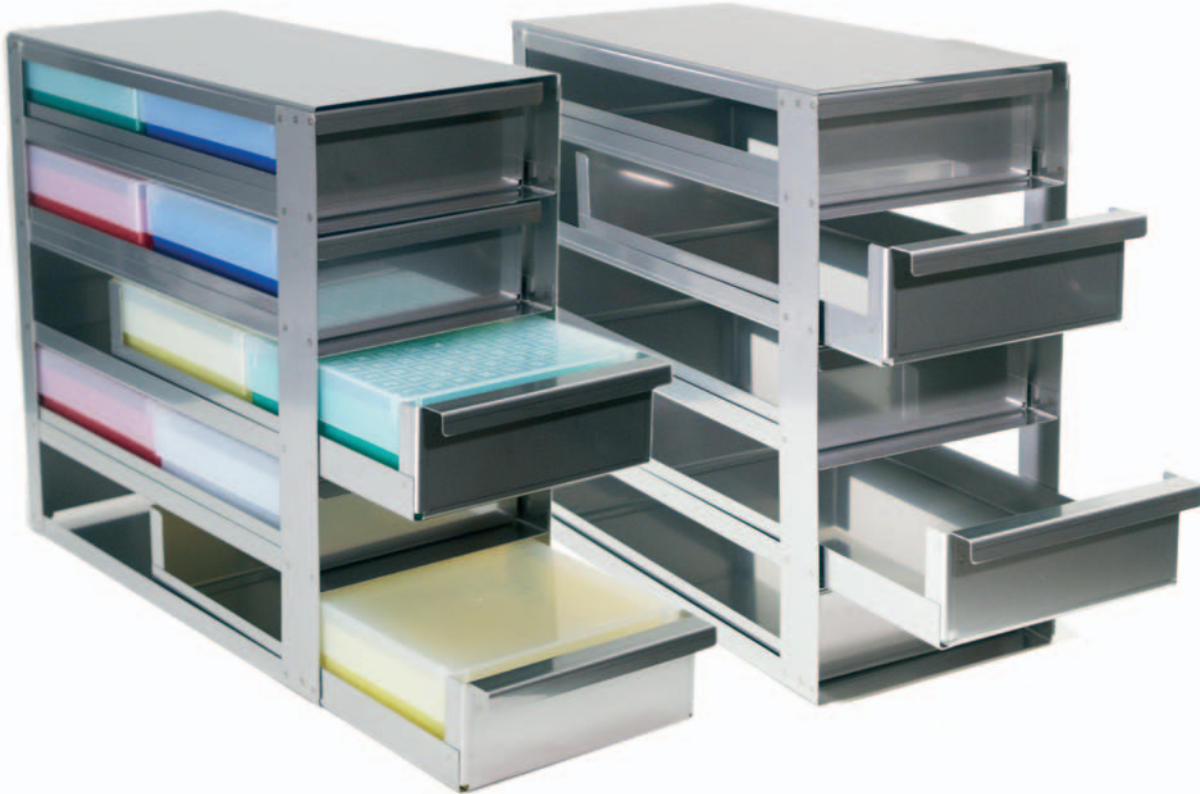
3.6. Musterausstattung von Kühl- & Tiefkühlschränken mit Schrankgestellen

Schranktyp (Auswahl)	Lagerung von Box 136 x 136 mm (Karton Typ A)											
	Boxenhöhe 53 mm				Boxenhöhe 78 mm				Boxenhöhe 103 mm			
	Typ Gestelle	Anzahl Gestelle		Anzahl Boxen	Typ Gestelle	Anzahl Gestelle		Anzahl Boxen	Typ Gestelle	Anzahl Gestelle		Anzahl Boxen
je Fach		je Schrank	je Fach			je Schrank	je Fach			je Schrank		
ARCTIKO	GA5044	3	9	264	GA7543	3	9	204	GA10042	3	9	144
UPUL580	GA5045	3	6		GA7544	3	6		GA10043	3	6	
DOMETIC UF 606	GA5044	4	20	320	GA7543	4	20	240	GA10042	4	20	160
GRAM RF600D	GA5044	3	15	240	GA7542	3	15	120	GA10042	3	15	120
GFL 6485	GA5056	4	12	360	GA7554	4	12	240				
Heraeus HFU686	GA5044	5	25	440	GA7543	5	25	300	GA10042	5	25	200
NBS U 410	GA5044	3	15	240	GA7542	3	15	120	GA10042	3	15	120
Revco ULT13..(572ltr.)	GA5044	5	25	440	GA7542	5	25	200	GA10042	5	25	200
SANYO	GA5045	6	12	528	GA7543	6	12	336	GA10042	6	12	240
MDF U 74 V	GA5046	6	12		GA7544	6	12		GA10043	6	12	
SKADI	GA5046	6	12	624	GA7544	6	24	384	GA10043	6	24	288
DF 8528 2T	GA5047	6	12									
SKADI DF 8528 5T	GA5045	6	30	600	GA7543	6	30	360	GA10042	6	30	240



Musterausstattungen zu weiteren Kühl- und Tiefkühlschränken unter: www.probenlagerung.de

4. Schrankeinschübe mit Schubladen



Egal von welchem Hersteller Ihr Tiefkühlschrank ist und welche Art von Lagerboxen Sie verwenden: Mit unseren Schrankeinschüben aus Edelstahl können Sie diesen dauerhaft optimal ausstatten und somit eine Vielzahl an Proben übersichtlich lagern.

Durch unsere hochwertigen Schrankeinschübe mit Schubladen erleichtern Sie sich die tägliche Arbeit. Ihre Proben stehen übersichtlich geordnet in Ihrem Kühl- und Tiefkühlschrank und sind jederzeit durch einzeln herausnehmbare Schubladen problemlos erreichbar. Im Gegensatz zu den von der Seite bestückbaren Schrankgestellen die Sie komplett aus dem Kühl- oder Tiefkühlschrank herausnehmen müssen, entnehmen Sie bei den Schrankeinschüben nur die Schublade mit den benötigten Lagerboxen. Die Schubladen verfügen an der Frontseite über eine Griffkante, die auch mit Tiefkühlhandschuhen einfach zu benutzen ist. Die Schubladenböden sind geschlossen um auch die Lagerung von kleineren Boxen oder Probenbehältern zu ermöglichen.

Alternativ können Sie selbstverständlich auch Schubladen mit Klappgriff oder einer Öffnung im Boden erhalten. Fragen Sie einfach nach Ihrem persönlichen Angebot!

Um ein unbeabsichtigtes Herausfallen der Schubladen bei der Entnahme zu verhindern, bieten wir Ihnen unsere Schrankeinschübe optional ohne Aufpreis auch mit einem Auszugstopp an.

Auf den folgenden Seiten sehen Sie eine Übersicht der gängigsten Schrankeinschübe. Andere Größen sind auf Anfrage selbstverständlich lieferbar.

Die Schrankeinschübe werden passend für die Lagerboxen gefertigt.

Daher gibt es Einschübe für A-, B- und C-Boxen sowie Mikrotiterplatten, DeepWell-Platten oder sonstige kundenspezifische Anforderungen.

Auch Sonderanfertigungen sind kein Problem!

Schrankeinschübe fertigen wir gern nach Ihren Wünschen an. Fragen Sie uns einfach! Gerne senden wir Ihnen unser Angebot.

Identifizierung

Zur besseren Identifizierung der Schrankeinschübe in Ihrem Tiefkühlschrank bieten wir Ihnen die Möglichkeit, die Schrankeinschübe zusätzlich mit einer numerischen Beschriftung zu versehen.

Die Numerierung wird durch Lasertechnik aus einem 50 x 40 mm großen Edelstahlplättchen geschnitten. Dadurch ist die Numerierung auch bei einem übergereiften Schrankeinschub im Vergleich zu gravierten oder aufgeklebten Nummern gut erkennbar.

Das Edelstahlplättchen wird auf der Vorderseite einer oder mehrerer Schubladen des Schrankeinschubes per Punktschweißung befestigt. Hierbei sind die Zahlen von 1 – 99 möglich. (Andere Beschriftungen gegen Aufpreis.)

4.1. Schrankeinschübe für Lagerboxen Typ A

Boxen- höhe (mm)	Fächer		Schrankeinschub OHNE Auszugstopp für Kartonbox Typ A (136x136 mm)			Schrankeinschub MIT Auszugstopp für Kartonbox Typ A (136x136mm)		
	Tiefe	Höhe	Art. - Nr.	Maße in mm (BxTxH)		Art. - Nr.	Maße in mm (BxTxH)	
50	3	3	SA5033	145 x 450 x 173		SA5033-S	145 x 450 x 184	
	3	4	SA5034	145 x 450 x 231		SA5034-S	145 x 450 x 245	
	4	3	SA5043	145 x 580 x 173		SA5043-S	145 x 580 x 184	
	4	4	SA5044	145 x 580 x 231		SA5044-S	145 x 580 x 245	
	4	5	SA5045	145 x 580 x 290		SA5045-S	145 x 580 x 306	
	4	6	SA5046	145 x 580 x 346		SA5046-S	145 x 580 x 367	
	4	7	SA5047	145 x 580 x 404		SA5047-S	145 x 580 x 428	
	5	4	SA5054	145 x 716 x 231		SA5054-S	145 x 716 x 245	
	5	5	SA5055	145 x 716 x 290		SA5055-S	145 x 716 x 306	

75	3	2	SA7532	145 x 450 x 163		SA7532-S	145 x 450 x 170	
	3	3	SA7533	145 x 450 x 244		SA7533-S	145 x 450 x 254	
	3	4	SA7534	145 x 450 x 325		SA7534-S	145 x 450 x 339	
	4	2	SA7542	145 x 580 x 163		SA7542-S	145 x 580 x 170	
	4	3	SA7543	145 x 580 x 244		SA7543-S	145 x 580 x 254	
	4	4	SA7544	145 x 580 x 325		SA7544-S	145 x 580 x 339	
	4	5	SA7545	145 x 580 x 414		SA7545-S	145 x 580 x 431	
	5	3	SA7553	145 x 716 x 244		SA7553-S	145 x 716 x 254	

100	3	2	SA10032	145 x 450 x 216		SA10032-S	145 x 450 x 224	
	3	3	SA10033	145 x 450 x 324		SA10033-S	145 x 450 x 334	
	4	2	SA10042	145 x 580 x 216		SA10042-S	145 x 580 x 224	
	4	3	SA10043	145 x 580 x 324		SA10043-S	145 x 580 x 334	
	5	2	SA10052	145 x 716 x 216		SA10052-S	145 x 716 x 224	

130	3	2	SA13032	145 x 450 x 277		SA13032-S	145 x 450 x 283	
	4	2	SA13042	145 x 580 x 277		SA13042-S	145 x 580 x 283	
	5	2	SA13052	145 x 716 x 277		SA13052-S	145 x 716 x 283	



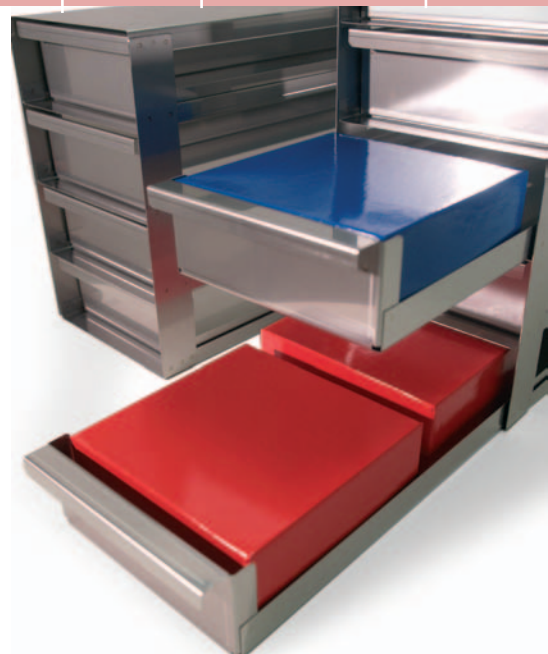
4.2. Schrankeinschübe für Lagerboxen Typ B / Typ P

Boxen- höhe (mm)	Fächer		Schrankeinschub OHNE Auszugstopp für Boxen Typ B und P (133x133 mm)			Schrankeinschub MIT Auszugstopp für Boxen Typ B und P (133x133 mm)		
	Tiefe	Höhe	Art. - Nr.	Maße in mm (BxTxH)		Art. - Nr.	Maße in mm (BxTxH)	
50	3	3	SB5033	141 x 434 x 173		SB5033-S	141 x 434 x 184	
	3	4	SB5034	141 x 434 x 231		SB5034-S	141 x 434 x 245	
	4	3	SB5043	141 x 567 x 173		SB5043-S	141 x 567 x 184	
	4	4	SB5044	141 x 567 x 231		SB5044-S	141 x 567 x 245	
	4	5	SB5045	141 x 567 x 290		SB5045-S	141 x 567 x 306	
	4	6	SB5046	141 x 567 x 346		SB5046-S	141 x 567 x 367	
	4	7	SB5047	141 x 567 x 404		SB5047-S	141 x 567 x 428	
	5	4	SB5054	141 x 700 x 231		SB5054-S	141 x 700 x 245	
	5	5	SB5055	141 x 700 x 290		SB5055-S	141 x 700 x 306	

75	3	2	SB7532	141 x 434 x 163		SB7532-S	141 x 434 x 170	
	3	3	SB7533	141 x 434 x 244		SB7533-S	141 x 434 x 254	
	3	4	SB7534	141 x 434 x 325		SB7534-S	141 x 434 x 339	
	4	2	SB7542	141 x 567 x 163		SB7542-S	141 x 567 x 170	
	4	3	SB7543	141 x 567 x 244		SB7543-S	141 x 567 x 254	
	4	4	SB7544	141 x 567 x 325		SB7544-S	141 x 567 x 339	
	4	5	SB7545	141 x 567 x 414		SB7545-S	141 x 567 x 431	
	5	3	SB7553	141 x 700 x 244		SB7553-S	141 x 700 x 254	

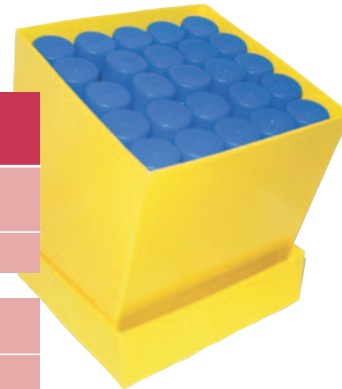
100	3	2	SB10032	141 x 434 x 216		SB10032-S	141 x 434 x 224	
	3	3	SB10033	141 x 434 x 324		SB10033-S	141 x 434 x 334	
	4	2	SB10042	141 x 567 x 216		SB10042-S	141 x 567 x 224	
	4	3	SB10043	141 x 567 x 324		SB10043-S	141 x 567 x 334	
	5	2	SB10052	141 x 700 x 216		SB10052-S	141 x 700 x 224	

130	3	2	SB13032	141 x 434 x 277		SB13032-S	141 x 434 x 283	
	4	2	SB13042	141 x 567 x 277		SB13042-S	141 x 567 x 283	
	5	2	SB13052	141 x 700 x 277		SB13052-S	141 x 700 x 283	



4.3. Schrankeinschübe für Lagerboxen Typ C

Boxentyp	Fächer		Art. - Nr.	Maße in mm (BxTxH)	
	Tiefe	Höhe			
KC33 / KC55	3	2	SC3332	130 x 401 x 266	
	4	2	SC3342	130 x 523 x 266	
KC44 / KC66	3	2	SC4432	156 x 479 x 266	
	4	2	SC4442	156 x 627 x 266	

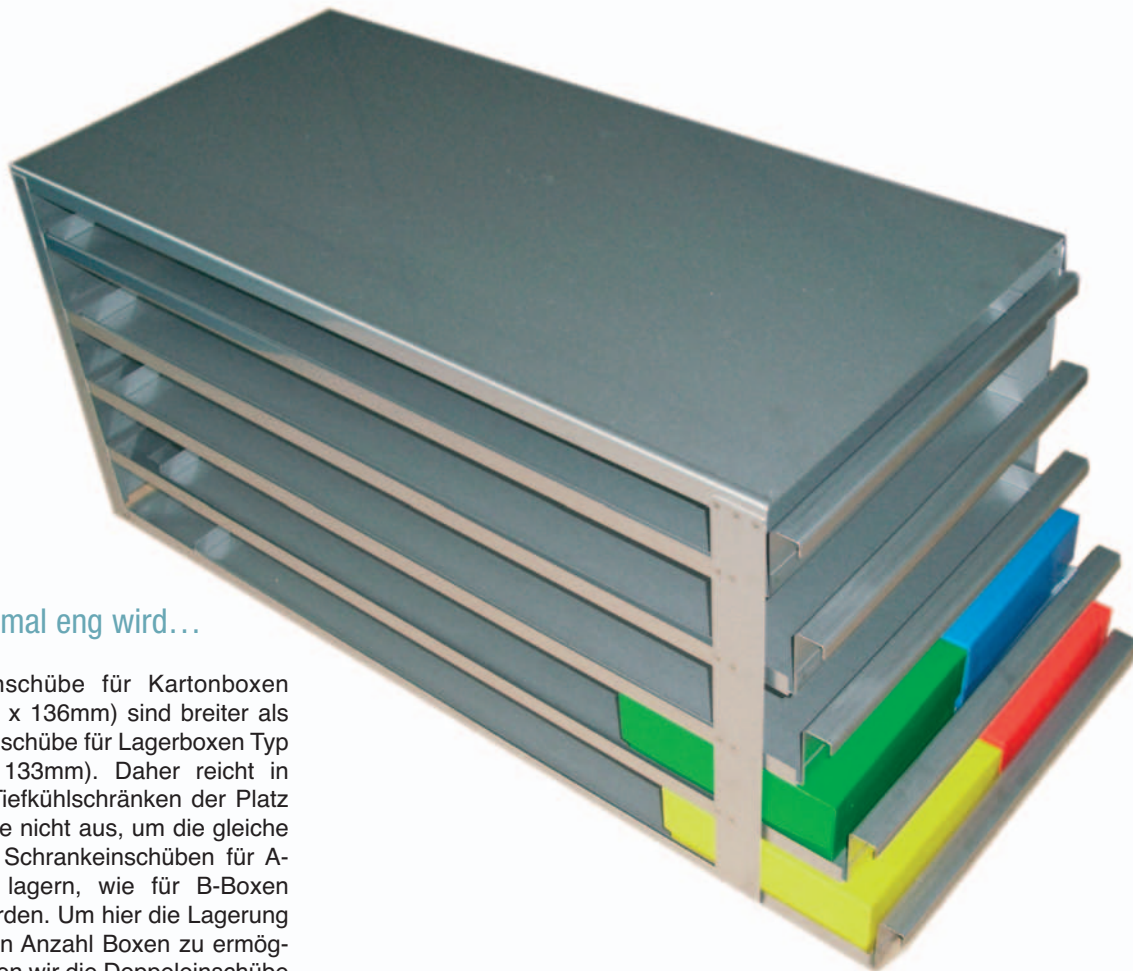


4.4. Schrankeinschübe für Mikrotiterplatten

MT-Platten in der		Schrankeinschub OHNE Auszugstopp für Mikrotiterplatten 86 x 128 x 18 mm			Schrankeinschub MIT Auszugstopp für Mikrotiterplatten 86 x 128 x 18 mm		
Tiefe	Höhe	Art. - Nr.	Maße in mm (BxTxH)		Art. - Nr.	Maße in mm (BxTxH)	
4	8	SM18408	138 x 359 x 181		SM18408-S	138 x 379 x 210	
4	9	SM18409	138 x 359 x 203		SM18409-S	138 x 379 x 236	
4	10	SM18410	138 x 359 x 226		SM18410-S	138 x 379 x 262	
4	11	SM18411	138 x 359 x 248		SM18411-S	138 x 379 x 288	
4	12	SM18412	138 x 359 x 271		SM18412-S	138 x 379 x 314	
4	13	SM18413	138 x 359 x 293		SM18413-S	138 x 379 x 340	
4	14	SM18414	138 x 359 x 366		SM18414-S	138 x 379 x 366	
5	8	SM18508	138 x 445 x 181		SM18508-S	138 x 465 x 210	
5	9	SM18509	138 x 445 x 203		SM18509-S	138 x 465 x 236	
5	10	SM18510	138 x 445 x 226		SM18510-S	138 x 465 x 262	
5	11	SM18511	138 x 445 x 248		SM18511-S	138 x 465 x 288	
5	12	SM18512	138 x 445 x 271		SM18512-S	138 x 465 x 314	
5	13	SM18513	138 x 445 x 293		SM18513-S	138 x 465 x 340	
5	14	SM18514	138 x 445 x 366		SM18514-S	138 x 465 x 366	
6	8	SM18608	138 x 531 x 181		SM18608-S	138 x 551 x 210	
6	9	SM18609	138 x 531 x 203		SM18609-S	138 x 551 x 236	
6	10	SM18610	138 x 531 x 226		SM18610-S	138 x 551 x 262	
6	11	SM18611	138 x 531 x 248		SM18611-S	138 x 551 x 288	
6	12	SM18612	138 x 531 x 271		SM18612-S	138 x 551 x 314	
6	13	SM18613	138 x 531 x 293		SM18613-S	138 x 551 x 340	
6	14	SM18614	138 x 531 x 316		SM18614-S	138 x 551 x 366	



4.5. Doppelschrankeinschübe für Lagerboxen Typ A



Wenn es mal eng wird...

Schrankeinschübe für Kartonboxen Typ A (136 x 136mm) sind breiter als Schrankeinschübe für Lagerboxen Typ B (133 x 133mm). Daher reicht in manchen Tiefkühlschränken der Platz in der Breite nicht aus, um die gleiche Anzahl an Schrankeinschüben für A-Boxen zu lagern, wie für B-Boxen zu lagern würden. Um hier die Lagerung der gleichen Anzahl Boxen zu ermöglichen, haben wir die Doppelschübe konzipiert.

Anwendung finden diese Doppelschübe z.B. bei der Ausstattung eines SANYO MDF-U74V.

In diesen Tiefkühlschrank passen je Fach nur 5 „normale“ Schrankeinschübe für Lagerboxen Typ A, aber 6 Schrankeinschübe für Lagerboxen Typ B. Durch die Verwendung von Doppelschüben können hier aber die gleiche Menge A-Boxen wie B-Boxen gelagert werden. Hierzu werden pro Fach 3 Doppelschübe nebeneinander in den Tiefkühlschrank gestellt.

In den Doppelschüben werden je Schublade 2 Reihen Boxen gelagert. So bietet ein SA5045-2 Platz für 40 Lagerboxen vom Typ A. (5 Schubladen á 2 x 4 Boxen.)

Selbstverständlich verfügen auch diese Doppelschübe über die praktische Griffkante, so dass die einzelnen Schubladen auch mit Handschuhen leicht zu entnehmen sind.

Boxen- höhe (mm)	Fächer		Schrankeinschub OHNE Auszugstopp		
	Tiefe	Höhe	Art. - Nr.	Maße in mm (BxTxH)	
50	3	4	SA5034-2	281 x 450 x 231	
	4	3	SA5043-2	281 x 580 x 173	
	4	4	SA5044-2	281 x 580 x 231	
	4	5	SA5045-2	281 x 580 x 290	
	4	6	SA5046-2	281 x 580 x 346	
	4	7	SA5047-2	281 x 580 x 404	
75	4	3	SA7543-2	281 x 580 x 244	
	4	4	SA7544-2	281 x 580 x 331	
100	4	2	SA10042-2	281 x 580 x 216	
	4	3	SA10043-2	281 x 580 x 324	
130	4	2	SA13042-2	281 x 580 x 277	
	4	3	SA13043-2	281 x 580 x 414	

4.6. Musterausstattung von Kühl- und Tiefkühlschränken mit Schrankeinschüben Typ A

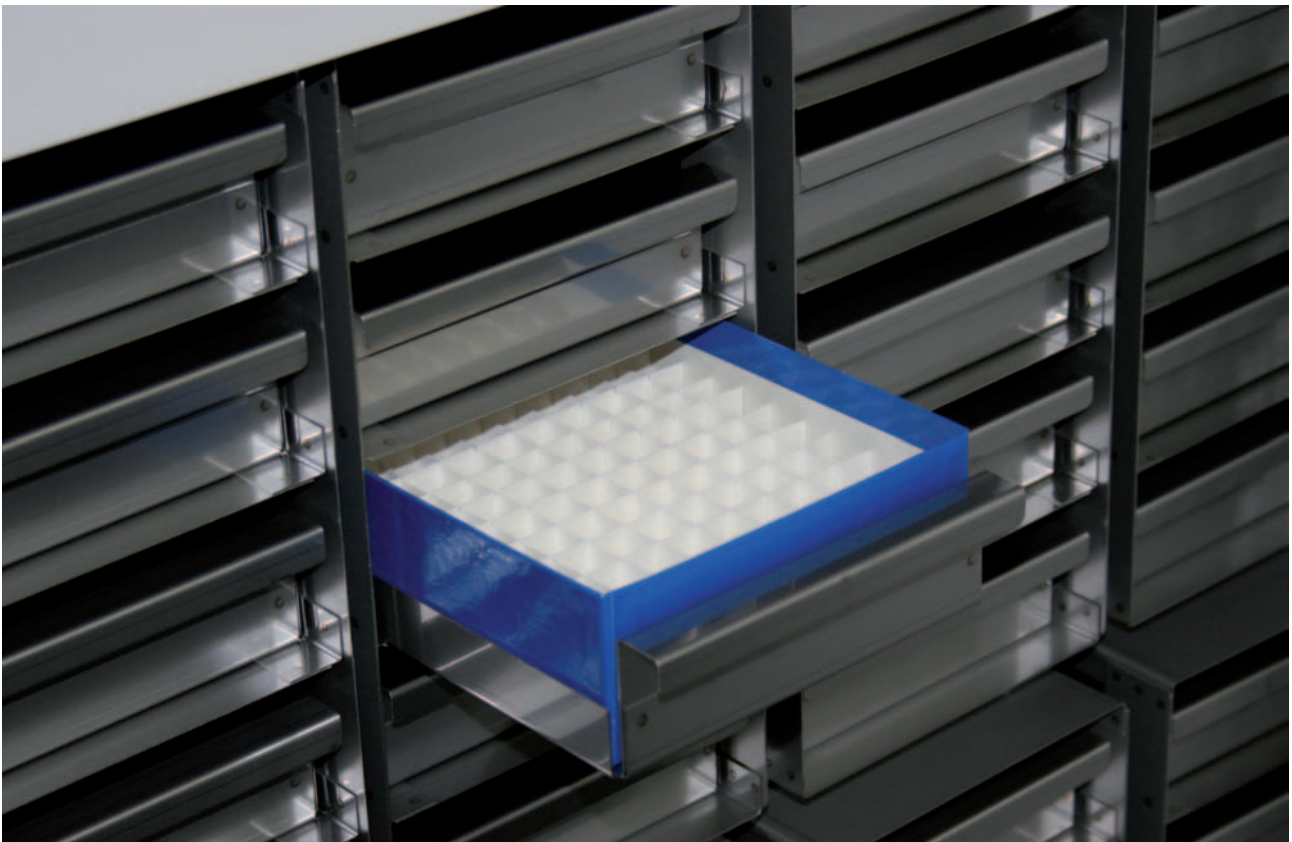
Schranktyp (Auswahl)	Lagerung von Box 136 x 136 mm (Karton Typ A)											
	Boxenhöhe 53 mm				Boxenhöhe 78 mm				Boxenhöhe 103 mm			
	Typ Gestelle	Anzahl Gestelle		Anzahl Boxen	Typ Gestelle	Anzahl Gestelle		Anzahl Boxen	Typ Gestelle	Anzahl Gestelle		Anzahl Boxen
je Fach		je Schrank	je Fach			je Schrank	je Fach			je Schrank		
ARCTIKO UPUL580	SA5044	3	9	264	SA7543	3	9	204	SA10042	3	9	144
	SA5045	3	6		SA7544	3	6		SA10043	3	6	
DOMETIC UF 606	SA5044	4	20	320	SA7543	4	20	240				
GRAM RF600D	SA5044	3	15	240	SA7542	3	15	120	SA10042	3	15	120
GFL 6485	SA5056	4	12	360	SA7554	4	12	240				
Heraeus HFU686	SA5044	5	25	400	SA7543	5	25	300	SA10042	5	25	200
NBS U 410	SA5044 -M1	3	15	240	SA7542 -M1	3	15	120	SA10042 -M1	3	15	120
Revco ULT21..	SA5044	5	25	400	SA7542	5	25	200	SA10042	5	25	200
SANYO U5386S	SA5045	4	16	320	SA7543	4	16	192	SA10042	4	16	128
SKADI DF 8528 2T	SA5046 -M1	6	24	576	SA7544	6	24	384	SA10043	6	24	288
SKADI DF 8528 5T	SA5045	6	30	600	SA7543	6	30	360	SA10042	6	30	240



Musterausstattungen zu weiteren Kühl- und Tiefkühlschränken unter: www.probenlagerung.de

4.6. Musterausstattung von Kühl- und Tiefkühlschränken mit Schrankeinschüben Typ B / Typ P

Schranktyp (Auswahl)	Lagerung von Boxen 133x133 mm (Typ B und P)											
	Typ Gestelle	Boxenhöhe 53 mm			Boxenhöhe 78 mm			Boxenhöhe 103 mm			Anzahl Boxen	
		je Fach	je Schrank	Anzahl Boxen	Typ Gestelle	je Fach	je Schrank	Anzahl Boxen	Typ Gestelle	je Fach		je Schrank
ARCTIKO	SB5044	3	9	264	SB7543	3	9	204	SB10042	3	9	144
UPUL580	SB5045	3	6		SB7544	3	6		SB10043	3	6	
DOMETIC UF 606	SB5044	4	20	320	SB7543	4	20	240				
GRAM RF600D	SB5044	3	15	240	SB7542	3	15	120	SB10042	3	15	120
GFL 6485	SB5056	4	12	360	SB7554	4	12	240				
Heraeus HFU686	SB5044	5	25	400	SB7543	5	25	300	SB10042	5	25	200
NBS U 410	SB5044	3	15	240	SB7542	3	15	120	SB10042	3	15	120
Revco ULT21..	SB5044	5	25	400	SB7542	5	25	200	SB10042	5	25	200
SANYO U5386S	SB5045	4	16	320	SB7543	4	16	192	SB10042	4	16	128
SKADI DF 8528 2T	SB5046 -M1	6	24	576	SB7544	6	24	384	SB10043	6	24	288
SKADI DF 8528 5T	SB5045	6	30	600	SB7543	6	30	360	SB10042	6	30	240

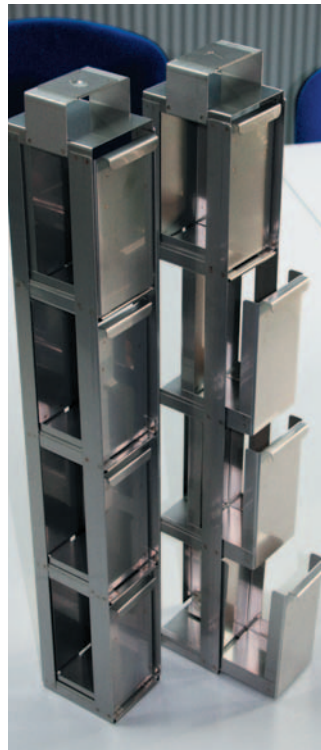


5. Sonderanfertigungen

Auf diesen Seiten zeigen wir Ihnen einige Sonderanfertigungen die wir speziell nach Kundenwunsch gefertigt haben. Suchen auch Sie ein individuelles Ordnungssystem? Sprechen Sie uns an!



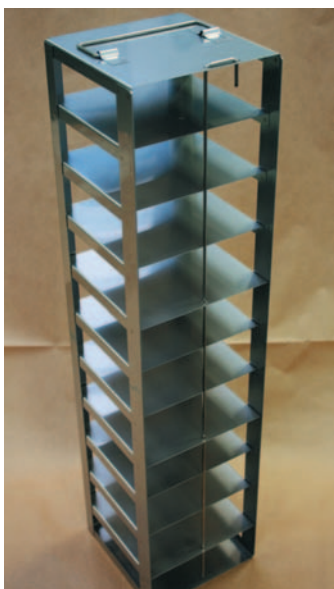
Truhengestell zur Lagerung von Mikrotiterplatten. Hierbei werden die MT-Platten durch einen vertikalen Stab gegen ein Herausfallen gesichert.



Truhengestell mit Schubladen – dieses Truhengestell verfügt über 4 Schubladen, welche jedoch gegen ein Herausnehmen/ -fallen gesichert sind und gemäß Kundenvorgabe gar nicht entnommen werden können.



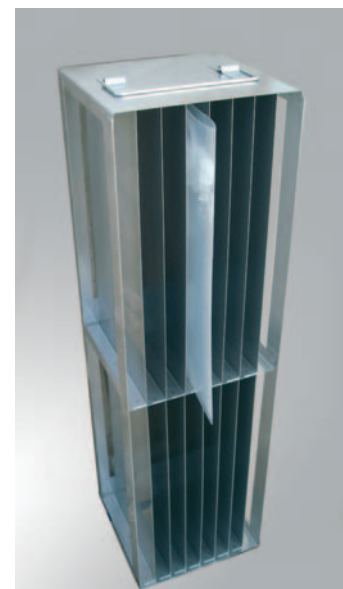
Schrankeinschub rundherum geschlossen mit einem abschließbaren Frontdeckel.



Truhengestell zur Lagerung von Kartonboxen Typ A mit Sicherungsstab.



Truhengestelle zur Lagerung von Matrix-Boxen bzw. DeepWell-Platten.



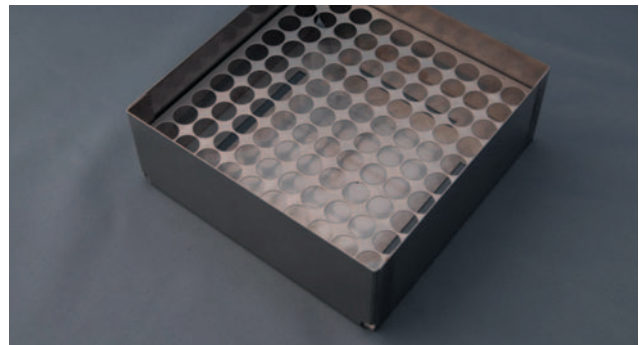
Truhengestell zur vertikalen Lagerung von Plasmabeuteln in einer Tiefkühltruhe.



Dieses Schrankgestell verfügt über 3 Zwischenböden, welche in variablen Höhen genutzt werden können. Dadurch können 16 x KB50 oder 12 x KB75 gelagert werden.



Schrankgestell zur Lagerung von Objektträgerboxen.



Eine Edelstahlbox mit einem Locheinsatz zur Lagerung von Kryoröhrchen in Flüssigstickstoff.



Bei diesem Schrankeinschub ist auf Kundenwunsch eine Seite der Schubladen offen, damit die Boxen seitlich aus der ausgezogenen Schublade entnommen werden können. Zusätzlich verfügen die Schubladen über Teiler, die ein Verrutschen der Boxen verhindern.



Dieser Schrankeinschub verfügt über Teiler in den einzelnen Schubladen, damit je Einteilung 10 Objektträger gelagert werden können. Zusätzlich haben die Schubladen eine numerische Beschriftung. So ist die zweifelsfreie Zuordnung der Schubladen auch bei Entnahme mehrerer Schubladen sichergestellt.



In diesen Schrankeinschüben zur Lagerung von 2ml Kryoröhrchen lagern die Röhrchen direkt in den Schubladen, gehalten von einem Locheinsatz – gemäß Kundenwunsch 3 Röhrchen nebeneinander je Schublade. Auf den Frontseiten der Schubladen ist eine Numerierung angebracht, damit jede Probe einwandfrei zugeordnet werden kann.

